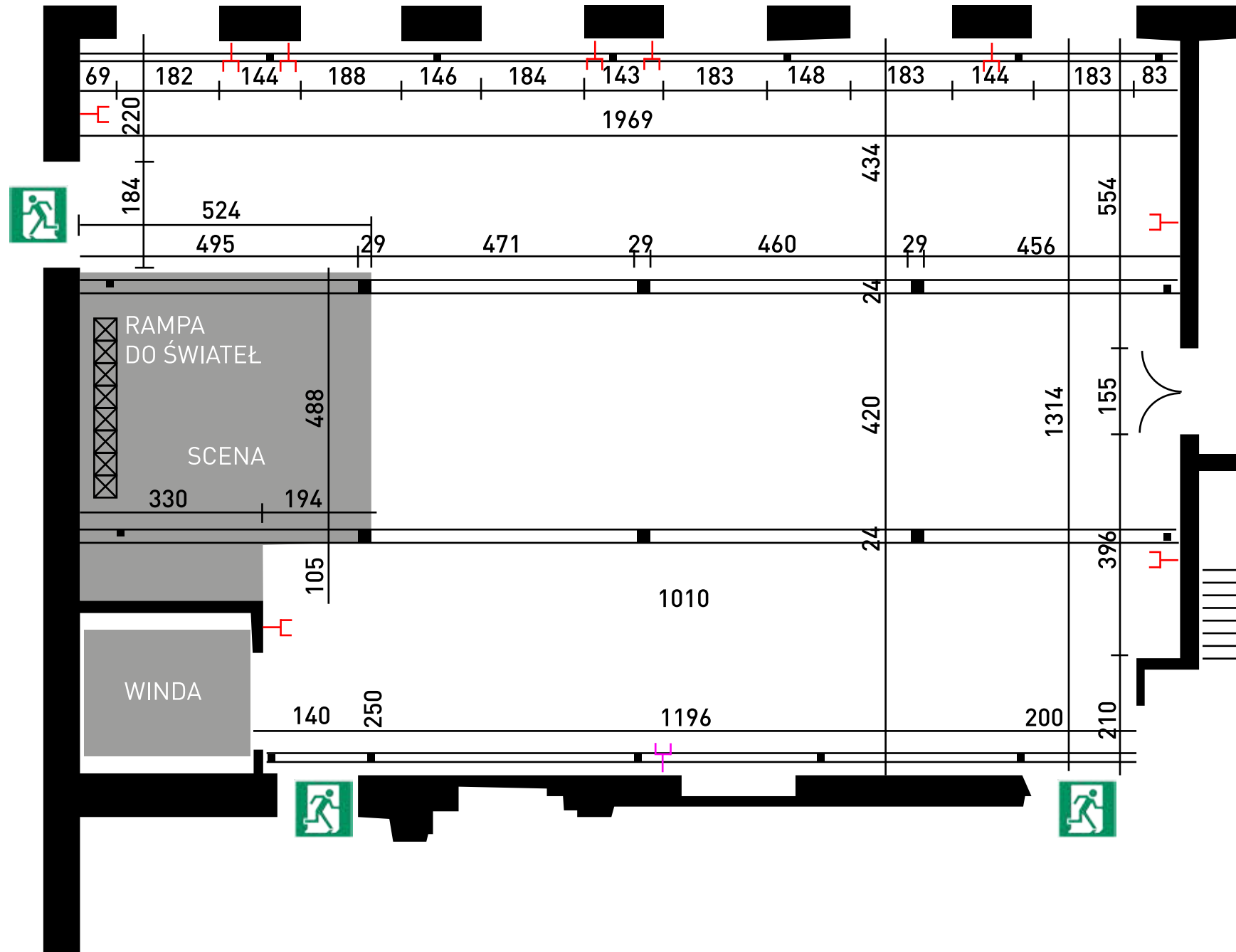


MAŁA WARSZAWA
ART & BUSINESS

SALA KONCERTOWA

PARTER



WYPOSAŻENIE TECHNICZNE
gniazda elektryczne

— 16 A

— 32 A

— 63 A

⊠ rampa do świateł
szerokość 320 cm
wysokość 300 cm
udźwig 350 kg

POWIERZCHNIA 247 m²
WYSOKOŚĆ 374 cm
do podciągów 335 cm

POW. SCENY 29 m²
WYSOKOŚĆ 65 cm